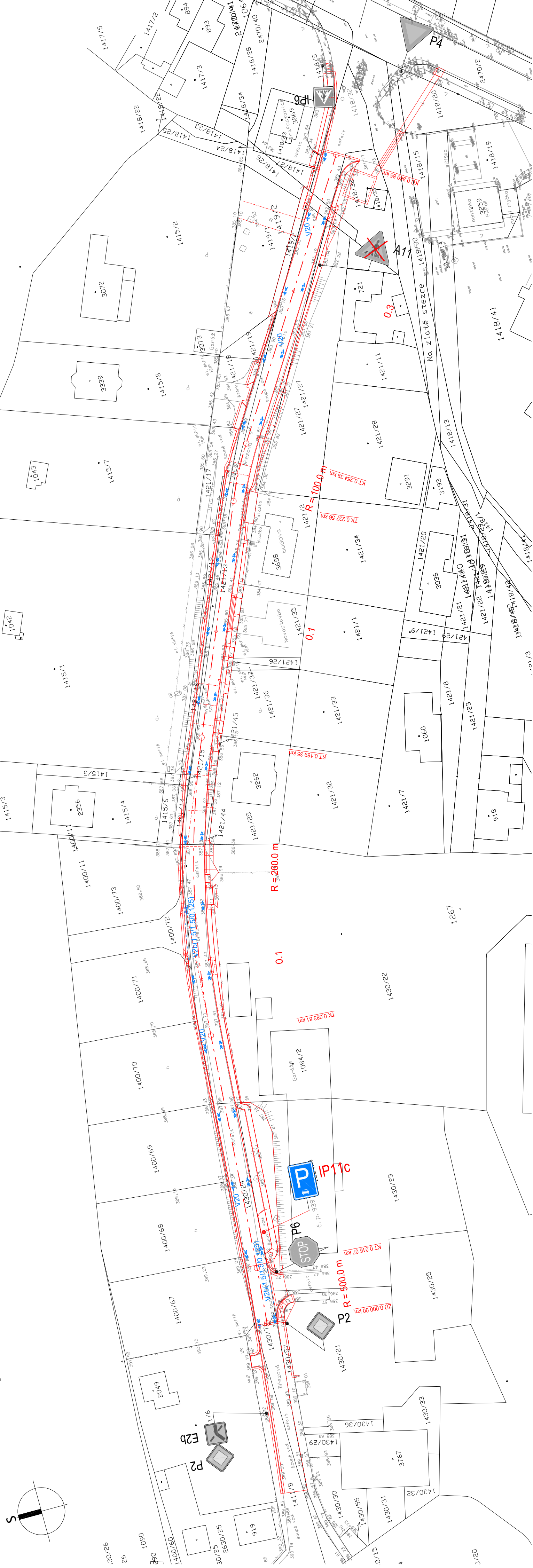
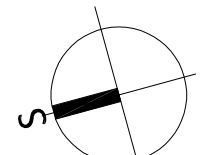


Situace dopravního značení

1:750



LEGENDA:	
	Svislé dopravní značení - stávající
	Svislé dopravní značení - nové
	Svislé dopravní značení - rušená
	Vodovnné dopravní značení
	Silniční betonový obrubník 150 x 250 mm, 150 x 150 mm
	Parkový betonový obrubník 80 x 250 mm
	Parkový betonový obrubník 50 x 200 mm

LEGENDA STÁVAJÍCÍHO STAVU, GEODETIČKÁ DOKUM.	
	Katastrální mapa
	Zaměření stávajícího stavu objektu a okolí
	Geodetické značky z digitálního zaměření

**LEGENDA:**  
Zaměření a katastrální mapa v dané lokalitě byla provedena firmou Veridantaler Petr - geodet. Stávající inženýrské síťe byly oříznuty od objednatele. Před zahájením prací je nutné, aby investor požádal majitele (provozovatele) jednotlivých inž. sítí o vyřízení v terénu, aby nedošlo k jejich poškození.

Změna: Popis:	Vypracovat:	Datum:	Autorizační razítko:	Paré:
Schéma:				
Město Dobříš - STAVEBNÍ ÚPRAVY KOMUNIKACE V ULICI BŘEZOVÁ				
Objednatel: Investor: Město Dobříš Mírová náměstí 119 262 01 Dobříš tel: 380 18 533 311 fax: 380 18 533 311 e-mail: epodatelna@mesdobris.cz www: www.mesdobris.cz				
Hlavní inženýr: Ing. Václav Juppá 2020_1010				
Zodpovědný projektant: Ing. Václav Juppá Kontrolovat: Ing. Vladimír Černý Výpracovat: Ing. Vladimír Černý 2020_1010				
Situace dopravního značení				
Číslo / profese:	D	101	Formát:	1:750
Dokumentace objektu a technických a technologických zařízení	Komunikace a zpevněné plochy			
Podpis:	Souřadnicový systém S-JTSK	Výškový systém Bpv	Č. výkresu:	6